

**Жилой дом (стр.№5) с административными помещениями и
встроенным детским садом на участке 2-го этапа 1 очереди
микрорайона Западный луч в Центральном районе
г. Челябинска.**

ПРОЕКТНАЯ ДОКУМЕНТАЦИЯ

Раздел 5. Сведения об инженерном оборудовании, о сетях инженерно-технического обеспечения, перечень инженерно-технических мероприятий, содержание технологических решений

Подраздел 7. Технологические решения. Оси 6-7

269-ЕП-2018-ИОС7.1

Том №5.6.1

Изм.	№ док.	Подп.	Дата
1	94-19	<i>Кет</i>	05.19
2	112-19	<i>Кет</i>	05.19

Свидетельство № 1238.03-2012-7453243220-П-123 от 05.05.2017

**Жилой дом (стр. №5) с административными помещениями и
встроенным детским садом на участке 2-го этапа 1 очереди
микрорайона Западный луч в Центральном районе
г. Челябинска.**

ПРОЕКТНАЯ ДОКУМЕНТАЦИЯ

Раздел 5. Сведения об инженерном оборудовании, о сетях
инженерно-технического обеспечения, перечень инженерно-
технических мероприятий, содержание технологических решений

Подраздел 7. Технологические решения. Оси 6-7

269-ЕП-2018-ИОС7.1

Том №5.6.1

Директор ООО «ЕСК-Проект»

Главный инженер проекта



И.Г. Кузьмина

П.С. Коваль

Согласовано		
Взам. инв. №		
Подпись и дата		
Инв. № подл.		

СОДЕРЖАНИЕ ТОМА

Обозначение	Наименование	Примечание
269-ЕП-2018-ИОС7.1.С	Содержание тома	2
269-ЕП-2018-ИОС7.1.ТЧ	Текстовая часть	6
	1 Сведения о производственной программе и номенклатуре продукции, характеристика принятой технологической схемы производства в целом и характеристика отдельных параметров технологического процесса, требования к организации производства, данные о трудоемкости изготовления продукции	6
	2 Обоснование потребности в основных видах ресурсов для технологических нужд	6
	3 Описание мест расположения приборов учета используемых в производственном процессе энергетических ресурсов и устройств сбора и передачи данных от таких приборов	6
	4 Описание источников поступления сырья и материалов	6
	5 Описание требований к параметрам и качественным характеристикам продукции	6
	6 Обоснование показателей и характеристик (на основе сравнительного анализа) принятых технологических процессов и оборудования	6
	7 Обоснование количества и типов вспомогательного оборудования, в том числе грузоподъемного, транспортных средств и механизмов	7
	8 Перечень мероприятий по обеспечению выполнения требований, предъявляемых к техническим устройствам, оборудованию, зданиям, строениям и сооружениям на опасных производственных объектах	7

Согласовано

Взам. инв. №

Подпись и дата

Инв. № подл.

2	-	-	112-19	<i>led</i>	05.19
1	-	-	94-19	<i>led</i>	05.19
Изм.	Кол.уч.	Лист	№ док.	Подпись	Дата
Разраб.		Королева		<i>led</i>	13.05.19
Н.контр.		Плюта		<i>led</i>	13.05.19
ГИП		Коваль		<i>led</i>	13.05.19

269-ЕП-2018-ИОС7.1.С

Содержание тома

Стадия	Лист	Листов
П	1	4
ООО "ЕСК-Проект"		

Инд. № подл.	Подпись и дата	Взам. инв. №					Лист
Изм.	Кол.	Лист	№ док	Подпись	Дата	269-ЕП-2018-ИОС7.1.С	

			17	Обоснование выбора функционально-технологических, конструктивных и инженерно-технических решений, используемых в объектах производственного назначения, в части обеспечения соответствия зданий, строений и сооружений требованиям энергетической эффективности и требованиям оснащенности их приборами учета используемых энергетических ресурсов (за исключением зданий, строений, сооружений, на которые требования энергетической эффективности и требования оснащенности их приборами учета используемых энергетических ресурсов не распространяются)		13
			18	Описание и обоснование проектных решений, направленных на соблюдение требований технологических регламентов		13
			19	Описание мероприятий и обоснование проектных решений, направленных на предотвращение несанкционированного доступа на объект физических лиц, транспортных средств и грузов, - для объектов производственного назначения		36
			20	Описание технических средств и обоснование проектных решений, направленных на обнаружение взрывных устройств, оружия, боеприпасов, - для зданий, строений, сооружений социально-культурного и коммунально-бытового назначения, жилых помещений в многоквартирных домах, в которых согласно заданию на проектирование предполагается одновременное нахождение в любом из помещений более 50 человек и при эксплуатации которых не предусматривается установление специального пропускного режима		36
			21	Описание и обоснование проектных решений при реализации требований, предусмотренных статьей 8 Федерального закона "О транспортной безопасности"		37

	Таблица регистрации изменений	38
269-ЕП-2018-ИОС7.1.ГЧ	Графическая часть	
	План расстановки оборудования на отм. -3,900	1
	Экспликация помещений на отм. -3,900	2
	Спецификация оборудования на отм. -3,900	3-7
	План расстановки оборудования на отм. 0,000	8
	Экспликация помещений на отм. 0,000	9
	План расстановки оборудования на отм. +3,900	10
	Экспликация помещений на отм. +3,900	11
	Спецификация оборудования	12-17

Инов. № подл.	Подпись и дата	Взам. инв. №							Лист
									4
Изм.	Кол.	Лист	№ док	Подпись	Дата	269-ЕП-2018-ИОС7.1.С			

1 Сведения о производственной программе и номенклатуре продукции, характеристика принятой технологической схемы производства в целом и характеристика отдельных параметров технологического процесса, требования к организации производства, данные о трудоемкости изготовления продукции

Не разрабатывался.

2 Обоснование потребности в основных видах ресурсов для технологических нужд

Не разрабатывался.

3 Описание мест расположения приборов учета используемых в производственном процессе энергетических ресурсов и устройств сбора и передачи данных от таких приборов

Не разрабатывался.

4 Описание источников поступления сырья и материалов

Не разрабатывался.

5 Описание требований к параметрам и качественным характеристикам продукции

Не разрабатывался.

6 Обоснование показателей и характеристик (на основе сравнительного анализа) принятых технологических процессов и оборудования

Не разрабатывался.

Согласовано										
Взам. инв. №										
Подпись и дата										
Инв. № подл.	2	-	-	112-19	<i>lad</i>	05.19	269-ЕП-2018-ИОС7.1.ТЧ			
	1	-	-	94-19	<i>lad</i>	05.19				
	Изм.	Кол.уч.	Лист	№ док.	Подпись	Дата				
	Разраб.		Королева		<i>lad</i>	13.05.19	Текстовая часть	Стадия	Лист	Листов
						П		1	33	
Н.контр.		Плюта		<i>[Signature]</i>	13.05.19	ООО "ЕСК-Проект"				
ГИП		Коваль		<i>[Signature]</i>	13.05.19					

7 Обоснование количества и типов вспомогательного оборудования, в том числе грузоподъемного, транспортных средств и механизмов

Во встроенном детском саду установлен пассажирский лифт грузоподъемностью 1000 кг, с возможностью перевозки пожарных подразделений, обеспечивающий перемещение МГН, сотрудников, родителей с детьми на 1-ый и 2-ой этажи.

8 Перечень мероприятий по обеспечению выполнения требований, предъявляемых к техническим устройствам, оборудованию, зданиям, строениям и сооружениям на опасных производственных объектах

Не разрабатывался.

9 Сведения о наличии сертификатов соответствия требованиям промышленной безопасности и разрешений на применение используемого на подземных горных работах технологического оборудования и технических устройств

Не разрабатывался.

10 Сведения о расчетной численности, профессионально-квалификационном составе работников с распределением по группам производственных процессов, числе рабочих мест и их оснащенности

Численность рабочих и сотрудников определена по количеству рабочих мест и приведена в таблице 1.

Таблица 1 – Численность рабочих и сотрудников

Профессия	Режим работы	Группа производствен. процессов	Общее число работающих (пол)	1 смена	2 смена
Администрация					
Заведующая	1 смена, 8 часов	1а	1 (ж.)	1 (ж.)	
Специалист по кадрам	1 смена, 8 часов	1а	1 (ж.)	1 (ж.)	

Инф. № подл.	Взам. инф. №	Подпись и дата					Лист
			269-ЕП-2018-ИОС7.1.ТЧ				
Изм.	Кол.уч.	Лист	№ док.	Подпись	Дата	2	

Бухгалтер	1 смена, 8 часов	1а	1 (ж.)	1 (ж.)	
Методист	1 смена, 8 часов	1а	1 (ж.)	1 (ж.)	
Пищеблок					
Старший повар	1 смена, 8 часов	2а	1 (ж.)	1 (ж.)	
Повар	1 смена, 8 часов	2а	1 (ж.)	1 (ж.)	
Кухонный работник	1 смена, 8 часов	2б	4 (ж.)	4 (ж.)	
Зав. производством	1 смена, 8 часов	2а	1 (ж.)	1 (ж.)	
Уборщик помещений	1 смена, 4 часов	2б	1 (ж.)	1 (ж.)	
Медицинский блок					
Старшая медсестра	1 смена, 8 часов	4	1 (ж.)	1 (ж.)	
Лаборант	1 смена, 8 часов	4	1 (ж.)	1 (ж.)	
Хозяйственный блок					
Прачка	1 смена, 4 часов	1а	1 (ж.)	1 (ж.)	
Гладильщик	1 смена, 4 часов	1а	1 (ж.)	1 (ж.)	
Кастелянша	1 смена, 4 часов	1а	1 (ж.)	1 (ж.)	
Уборщик помещений	1 смена, 4 часов	2б	1 (ж.)	1 (ж.)	
Охранник	2 смены, по 12 часов	1б	2 (м.)	1 (м.)	1 (м.)
Преподавательский состав					
Логопед	1 смена, 8 часов	1а	1 (ж.)	1 (ж.)	
Педагог – психолог	1 смена, 8 часов	1а	1 (ж.)	1 (ж.)	
Учитель–дефектолог	1 смена, 8 часов	1а	1 (ж.)	1 (ж.)	
Преподаватель по подготовке детей к школе	1 смена, 8 часов	1а	1 (ж.)	1 (ж.)	

Взам. инв. №

Подпись и дата

Инв. № подл.

Изм.	Кол.уч.	Лист	№ док.	Подпись	Дата

269-ЕП-2018-ИОС7.1.ТЧ

Лист

3

Педагог дополнительного образования	1 смена, 8 часов	1а	1 (ж.)	1 (ж.)	
Музыкальный работник	1 смена, 8 часов	1а	1 (ж.)	1 (ж.)	
Инструктор по физкультуре	1 смена, 8 часов	1а	1 (ж.)	1 (ж.)	
Блок групповой №1					
Воспитатель	2 смены 6 часов	1а	2(ж.)	1 (ж.)	1 (ж.)
Помощник воспитателя	1 смена, 8 часов	1а	1 (ж.)	1 (ж.)	
Блок групповой №2					
Воспитатель	2 смены 6 часов	1а	2 (ж.)	1 (ж.)	1 (ж.)
Помощник воспитателя	1 смена, 8 часов	1а	1 (ж.)	1 (ж.)	
Блок групповой №3					
Воспитатель	2 смены 6 часов	1а	2 (ж.)	1 (ж.)	1 (ж.)
Помощник воспитателя	1 смена, 8 часов	1а	1 (ж.)	1 (ж.)	
Блок групповой №4					
Воспитатель	2 смены 6 часов	1а	2 (ж.)	1 (ж.)	1 (ж.)
Помощник воспитателя	1 смена, 8 часов	1а	1 (ж.)	1 (ж.)	
Блок групповой №5					
Воспитатель	2 смены 6 часов	1а	2 (ж.)	1 (ж.)	1 (ж.)
Помощник воспитателя	1 смена, 8 часов	1а	1 (ж.)	1 (ж.)	
Блок групповой №6					
Воспитатель	2 смены 6 часов	1а	2(ж.)	1 (ж.)	1 (ж.)
Помощник воспитателя	1 смена, 8 часов	1а	1 (ж.)	1 (ж.)	
Блок групповой №7					
Воспитатель	2 смены 6 часов	1а	2 (ж.)	1 (ж.)	1 (ж.)
Помощник воспитателя	1 смена, 8 часов	1а	1 (ж.)	1 (ж.)	

Взам. инб. №

Подпись и дата

Инб. № подл.

Изм.	Кол.уч.	Лист	№ док.	Подпись	Дата

269-ЕП-2018-ИОС7.1.ТЧ

Лист

4

Блок групповой №8					
Воспитатель	2 смены 6 часов	1а	2 (ж.)	1 (ж.)	1 (ж.)
Помощник воспитателя	1 смена, 8 часов	1а	1 (ж.)	1 (ж.)	
Блок групповой №9					
Воспитатель	2 смены 6 часов	1а	2 (ж.)	1 (ж.)	1 (ж.)
Помощник воспитателя	1 смена, 8 часов	1а	1 (ж.)	1 (ж.)	
Блок групповой №10					
Воспитатель	2 смены 6 часов	1а	2 (ж.)	1 (ж.)	1 (ж.)
Помощник воспитателя	1 смена, 8 часов	1а	1 (ж.)	1 (ж.)	

11 Перечень мероприятий по обеспечению требований по охране труда при эксплуатации производственных и непроизводственных объектов капитального строительства

В соответствии с действующими нормативными документами, проектом предусмотрены планировочные и инженерные решения, обеспечивающие охрану труда, технику безопасности и требования производственной санитарии для сотрудников, работающих в здании детского сада на 196 мест:

- планировка и отделка производственных, служебных и технических помещений выполнена в соответствии с санитарными нормами и правилам.

- здание обеспечено необходимым количеством санузлов;

- в здании запроектированы комнаты уборочного инвентаря.

Все использованные материалы должны быть допущены к применению Федеральной службой по надзору в сфере защиты прав потребителя и благополучия человека и иметь санитарно-эпидемиологическое заключение на соответствие санитарным правилам.

С целью создания безопасных условий труда, сокращения профессиональных заболеваний и исключения производственного травматизма предусматривается:

- в проекте используется только сертифицированное оборудование, уровень шума и вибрации от которого не превышает допустимых значений на рабочих местах;

- персонал обеспечен одеждой и средствами индивидуальной защиты;

Взам. инв. №	
Подпись и дата	
Инв. № подл.	

Изм.	Кол.уч.	Лист	№ док.	Подпись	Дата	269-ЕП-2018-ИОС7.1.ТЧ	Лист
							5

Технологическое оборудование, являющиеся источниками повышенных выделений влаги, тепла, газов, оборудуются локальными вытяжными системами вентиляции в зоне максимального загрязнения.

Во всех производственных помещениях, моечных, санузлах, комнате персонала, комнате приема пищи персонала, в медицинских помещениях выполнены подводы холодной и горячей воды через смесители.

Относительная влажность в помещениях с пребыванием детей – 40–55%, в стиральной – 60–70%.

Для обеспечения допустимых уровней звука в проекте приняты малошумные вентиляторы. В воздуховоды всех вентиляторов установлены шумоглушители.

Параметры микроклимата в помещениях соответствуют требованиям ГОСТ 30494–2011 «Здания жилые и общественные. Параметры микроклимата в помещениях».

Уровень звукового давления на рабочих местах не превышает допустимых значений табл. 1 СН 2.2.4/2.1.8.562–96 «Шум на рабочих местах, в помещениях жилых, общественных зданий и на территории жилой застройки».

Естественное и искусственное освещение помещений соответствует требованиям СанПиН 2.2.1/2.1.1.1278–03.

12 Описание автоматизированных систем, используемых в производственном процессе

Не разрабатывался.

13 Результаты расчетов о количестве и составе вредных выбросов в атмосферу и сбросов в водные источники

Не разрабатывался.

14 Перечень мероприятий по предотвращению (сокращению) выбросов и сбросов вредных веществ в окружающую среду

Перечень мероприятий по предотвращению (сокращению) выбросов и сбросов вредных веществ в окружающую среду разработан в разделе 269–ЕП–2018–ООС.

Инф. № подл.	Взам. инв. №	Подпись и дата							Лист
									7
			Изм.	Кол.уч.	Лист	№ док.	Подпись	Дата	269–ЕП–2018–ИОС7.1.ТЧ

15 Сведения о виде, составе и планируемом объеме отходов производства, подлежащих утилизации и захоронению, с указанием класса опасности отходов

Сведения о виде, составе и планируемом объеме отходов производства представлены в разделе 269-ЕП-2018-ООС.

16 Перечень мероприятий по обеспечению соблюдения установленных требований энергетической эффективности к устройствам, технологиям и материалам, используемым в производственном процессе, позволяющих исключить нерациональный расход энергетических ресурсов, если такие требования предусмотрены в задании на проектирование

Не разрабатывался.

17 Обоснование выбора функционально-технологических, конструктивных и инженерно-технических решений, используемых в объектах производственного назначения, в части обеспечения соответствия зданий, строений и сооружений требованиям энергетической эффективности и требованиям оснащенности их приборами учета используемых энергетических ресурсов (за исключением зданий, строений, сооружений, на которые требования энергетической эффективности и требования оснащенности их приборами учета используемых энергетических ресурсов не распространяются)

Не разрабатывался.

18 Описание и обоснование проектных решений, направленных на соблюдение требований технологических регламентов

Основание для проектирования:

Настоящий раздел проекта выполнен на основании задания Заказчика на разработку проектной документации, в соответствии с требованиями следующих нормативных документов:

Инф. № подл.	Подпись и дата	Взам. инв. №					269-ЕП-2018-ИОС7.1.ТЧ	Лист
								8
			Изм.	Кол.уч.	Лист	№ док.		Подпись

- СП 118.13330.2012 «Общественные здания и сооружения»;
- СП 44.13330.2011 «Административные и бытовые здания»;
- СП 252.1325800.2016 «Здания дошкольных образовательных организаций.

Правила проектирования»;

- СП 158.13330.2014 «Здания и помещения медицинских организаций. Правила проектирования»;
- СанПиН 2.4.1.3049-13 «Санитарно-эпидемиологические требования к устройству, содержанию и организации режима работы дошкольных образовательных организаций»;
- СанПиН 2.1.3.2630-10 «Санитарно-эпидемиологические требования к организациям, осуществляющим медицинскую деятельность»;
- СанПиН 2.3.6.1079-01, СП 2.3.6.1079-01 «Санитарно-эпидемиологические требования к организациям общественного питания, изготовлению и оборото-способности в них пищевых продуктов и продовольственного сырья».

Объемно-планировочная структура

Общие размеры здания детского сада на 196 мест в осях 74,4x18,5 м.

Детский сад относится к дошкольной организации полного дня. Режим работы детского сада 12 часов при пятидневной рабочей неделе с двумя выходными.

В состав помещений детского сада входят:

- групповые ячейки – изолированные помещения, принадлежащие каждой группе;
- специализированные помещения для занятий с детьми (физкультурный зал, музыкальный зал, универсальные кружковые помещения-классы, кабинет логопеда-дефектолога, кабинет психолога, комната преподавателей);
- сопутствующие помещения (пищеблок, медицинский блок, прачечный блок);
- служебно-бытовые помещения персонала.

В детском саду предусмотрено 10 групповых ячеек.

Инф. № подл.	Взам. инф. №	Подпись и дата							Лист	
			269-ЕП-2018-ИОС7.1.ТЧ							9
			Изм.	Кол.уч.	Лист	№ док.	Подпись	Дата		

Детский сад на 196 мест комплектуется в группы с учетом возраста согласно таблице 2.

Таблица 2

Группа	Возраст детей	Количество мест
Младшая дошкольная группа	3-4 года	45
Средняя дошкольная группа	4-5 лет	38
Старшая дошкольная группа	5-6 лет	62
Подготовительная группа	6-7 лет	51
Итого:		196

Каждая групповая ячейка - изолированный комплекс помещений с самостоятельными входами и выходами. В состав каждой групповой ячейки входят:

- раздевальная;
- групповая (игровая);
- спальня;
- туалетная;
- буфетная.

Питание детей организовано в групповых помещениях.

На цокольном этаже размещен пищеблок, помещение охраны, лечебно-оздоровительный блок, постирочный блок, электрощитовая, венткамеры, а также кабинет заведующего, бухгалтерия, кабинет методиста и комната персонала.

На первом этаже размещены 2 группы младшего дошкольного возраста (дети от 3 до 4 лет) на 22 и 23 человека и 2 группы среднего дошкольного возраста (дети от 4 до 5 лет) на 24 и 14 человек. Также, на первом этаже размещены музыкальный и физкультурный залы, кабинет психолога и 2 универсальных кружковых-помещения класса.

На втором этаже размещены 3 группы старшего дошкольного возраста (дети от 5 до 6 лет) на 20, 22 и 20 человек и 3 подготовительные группы (дети от 6 до 7 лет) на 25, 10 и 16 человек. Также, на втором этаже размещены 3 универсальных кружковых-помещения класса.

Лечебно-оздоровительный блок включает медицинские помещения, а именно

Инф. № подл.	Взам. инб. №	Подпись и дата							Лист
									10
			Изм.	Кол.уч.	Лист	№ док.	Подпись	Дата	269-ЕП-2018-ИОС7.1.ТЧ

коридор, процедурный кабинет, медицинский кабинет, кабинет логопеда-дефектолога и сан.узел.

Постирочный блок включает в себя стиральную, гладильную и кладовую для хранения чистого белья.

Связь между цокольным, 1 и 2 этажом осуществляется через лестничные клетки. Каждый групповой блок изолирован от помещений других групповых блоков, при этом обеспечена удобная связь всех групповых блоков с помещениями физкультурного зала, музыкального зала и универсальными кружковыми помещениями-классами, а также с медицинским блоком и пищеблоком.

Организация режима дня и учебных занятий детского сада

Режим дня соответствует гигиеническим нормам длительности сна, бодрствования детей различных возрастных групп. Предусматривается достаточное пребывание детей на свежем воздухе, осуществление оздоровительных и профилактических мероприятий, проведение организованных занятий, включающих рациональное сочетание различных по характеру деятельности, умственных и физических нагрузок.

Режим дня для общеразвивающих групп детского сада представлен в таблицах 3-6.

Примерный режим дня в детском саду для детей младшей дошкольной группы

Таблица 3

№	Наименование мероприятий	Время
1	Подъем, утренний туалет, сбор в садик (дома)	07.00-08.00
2	Прием детей. Индивидуально-коррекционная работа с детьми. Игровая деятельность	08.00-08.30
3	Подготовка к завтраку	08.30-08.35
4	Завтрак Обучение правильно держать столовые приборы	08.35-08.50

Взам. инв. №	
Подпись и дата	
Инв. № подл.	

Изм.	Кол.уч.	Лист	№ док.	Подпись	Дата	269-ЕП-2018-ИОС7.1.ТЧ	Лист
							11

5	Игровая деятельность или занятия в бассейне	08.50–09.10
6	Образовательная деятельность	09.10–10.15
7	Подготовка к прогулке. Обучение навыкам самообслуживания.	10.15–10.25
8	Прогулка. Двигательная активность, игровая деятельность	10.25–12.25
9	Возвращение с прогулки. Обучение навыкам самообслуживания. Подготовка к обеду.	12.25–12.35
10	Обед. Обучение правильно держать столовые приборы, навыкам культуры еды	12.35–12.55
11	Подготовка ко сну. Воспитание навыков самообслуживания.	12.55–13.05
12	Сон	13.05–15.00
13	Гимнастика или занятия в бассейне	15.00–15.20
14	Игровая деятельность. Подготовка к полднику	15.20–15.35
15	Полдник. Обучение правильно держать столовые приборы, навыкам культуры еды.	15.35–16.00
16	Образовательная деятельность	16.00–17.00
17	Прогулка Обучение навыкам самообслуживания Игровая деятельность	17.00–18.00
18	Уход детей домой	До 19.00

Инф. № подл.	Подпись и дата	Взам. инб. №

Изм.	Кол.уч.	Лист	№ док.	Подпись	Дата

269-ЕП-2018-ИОС7.1.ТЧ

Лист

12

Примерный режим дня в детском саду для детей средней дошкольной группы

Таблица 4

№	Наименование мероприятий	Время
1	Подъем, утренний туалет, сбор в садик (дома)	07.00–08.00
2	Прием детей. Индивидуально–коррекционная работа с детьми. Игровая деятельность	08.00–08.10
3	Утренняя гимнастика Ситуационно–деловое общение. Совместная деятельность воспитателя с детьми в зависимости от дня недели.	08.10–08.30
4	Подготовка к завтраку. Завтрак. Обучение правильно держать столовые приборы, навыкам культуры еды.	08.30–08.50
5	Образовательная деятельность	08.50–09.00
6	Игровая деятельность	09.00–11.00
7	Подготовка к прогулке. Обучение навыкам самообслуживания.	11.00–11.15
8	Прогулка. Двигательная активность, игровая деятельность	11.15–12.30
9	Возвращение с прогулки. Обучение навыкам самообслуживания. Подготовка к обеду.	12.30–12.40
10	Обед. Обучение правильно держать столовые приборы, навыкам культуры еды	12.40–13.00
11	Подготовка ко сну. Воспитание навыков самообслуживания.	13.00–13.10
12	Сон	13.10–15.00
13	Гимнастика пробуждения	15.00–15.10
14	Самостоятельная игровая деятельность	15.10–15.40
15	Полдник. Обучение правильно держать столовые приборы, навыкам культуры еды.	15.40–16.00

Инф. № подл.	Подпись и дата	Взам. инб. №

Изм.	Кол.уч.	Лист	№ док.	Подпись	Дата

269–ЕП–2018–ИОС7.1.ТЧ

Лист

13

16	Образовательная деятельность	16.00–17.00
17	Подготовка к прогулке. Прогулка Обучение навыкам самообслуживания Игровая деятельность	17.10–18.00
18	Уход детей домой	До 19.00

Примерный режим дня в детском саду для детей старшей дошкольной группы

Таблица 5

№	Наименование мероприятий	Время
1	Подъем, утренний туалет, сбор в садик (дома)	07.00–08.00
2	Прием детей. Индивидуально–коррекционная работа с детьми. Игровая деятельность	08.00–08.10
3	Утренняя гимнастика Ситуационно–деловое общение. Совместная деятельность воспитателя с детьми в зависимости от дня недели или занятия в бассейне	08.10–08.35
4	Подготовка к завтраку. Завтрак. Обучение правильно держать столовые приборы, навыкам культуры еды.	08.35–08.50
5	Игровая деятельность	08.50–10.00
6	Образовательная деятельность	10.00–11.00
7	Подготовка к прогулке. Обучение навыкам самообслуживания.	11.00–11.15
8	Прогулка. Двигательная активность, игровая деятельность	11.15–12.30
9	Возвращение с прогулки. Обучение навыкам самообслуживания. Подготовка к обеду.	12.30–12.40
10	Обед. Обучение правильно держать столовые приборы, навыкам культуры еды	12.40–13.00

Взам. инв. №

Подпись и дата

Инв. № подл.

Изм.	Кол.уч.	Лист	№ док.	Подпись	Дата

269-ЕП-2018-ИОС7.1.ТЧ

Лист

14

11	Подготовка ко сну. Воспитание навыков самообслуживания.	13.00–13.10
12	Сон	13.10–15.00
13	Гимнастика пробуждения	15.00–15.10
14	Самостоятельная игровая деятельность	15.10–15.40
15	Полдник. Обучение правильно держать столовые приборы, навыкам культуры еды.	15.40–16.00
16	Образовательная деятельность	16.00–17.00
17	Подготовка к прогулке	17.00–17.10
18	Прогулка. Обучение навыкам самообслуживания. Игровая деятельность	17.10–18.00
19	Уход детей домой	До 19.00

Примерный режим дня в детском саду для детей подготовительной группы

Таблица 6

№	Наименование мероприятий	Время
1	Подъем, утренний туалет, сбор в садик (дома)	07.00–08.00
2	Прием детей. Индивидуально-коррекционная работа с детьми. Игровая деятельность	08.00–08.10
3	Утренняя гимнастика Ситуационно-деловое общение. Совместная деятельность воспитателя с детьми в зависимости от дня недели или занятия в бассейне	08.10–08.35
4	Подготовка к завтраку. Завтрак. Обучение правильно держать столовые приборы, навыкам культуры еды.	08.35–08.50
5	Игровая деятельность	08.50–09.00
6	Образовательная деятельность	09.00–11.00

Взам. инб. №
Подпись и дата
Инб. № подл.

Изм.	Кол.уч.	Лист	№ док.	Подпись	Дата
------	---------	------	--------	---------	------

269-ЕП-2018-ИОС7.1.ТЧ

Лист

15

7	Подготовка к прогулке. Обучение навыкам самообслуживания.	11.00–11.15
8	Прогулка. Двигательная активность, игровая деятельность	11.15–12.30
9	Возвращение с прогулки. Обучение навыкам самообслуживания. Подготовка к обеду.	12.30–12.40
10	Обед. Обучение правильно держать столовые приборы, навыкам культуры еды	12.40–13.00
11	Подготовка ко сну. Воспитание навыков самообслуживания.	13.00–13.10
12	Сон	13.10–15.00
13	Гимнастика	15.00–15.30
14	Самостоятельная игровая деятельность	15.30–15.40
15	Полдник. Обучение правильно держать столовые приборы, навыкам культуры еды.	15.40–16.00
16	Образовательная деятельность	16.00–17.00
17	Подготовка к прогулке	17.00–17.10
18	Прогулка. Обучение навыкам самообслуживания. Игровая деятельность	17.10–18.00
19	Уход детей домой	До 19.00

Организация физического воспитания

Программа физического воспитания детей в детском саду составляется с учетом возрастных особенностей развития детей на каждом году жизни и направлена на укрепление здоровья и совершенствование функциональных возможностей организма.

Формы физического воспитания детей

1. Учебная работа (занятия по физкультуре);
2. Физкультурно-оздоровительная работа (в режиме дня – утренняя гимнастика);
3. Подвижные игры (индивидуальные игры и физические упражнения);

Взам. инб. №	
Подпись и дата	
Инб. № подл.	

Изм.	Кол.уч.	Лист	№ док.	Подпись	Дата	269-ЕП-2018-ИОС7.1.ТЧ	Лист
							16

4. Физкультурная минутка;
5. Активный отдых (физкультурный досуг, физкультурный праздник, день здоровья);
6. Самостоятельная двигательная деятельность детей;

Организация учебных занятий

Таблица 7

Наименование группы	Обязательная нагрузка занятий/ раз в неделю	Продолжительность занятий	Дополнительная образовательная нагрузка/ раз в неделю	Продолжительность дополнительных занятий
Младшая группа (4-й год жизни)	Не более 11	Не более 15 минут	1	Не более 15 минут
Средняя группа (5-й год жизни)	12	Не более 20 минут	2	Не более 25 минут
Старшая группа (6-й год жизни)	15	Не более 25 минут	2	Не более 25 минут
Подготовительная группа (7 год жизни)	17	Не более 30 минут	3	Не более 30 минут

Предметы дополнительного образования

1. Занятия дополнительного образования (универсальное кружковое помещение-класс);
2. Пение, театральные уроки (в музыкальном зале);
3. Просмотр диафильмов, обучающих видеуроков, (в музыкальном зале, универсальном кружковом помещении-классе);
4. Просмотр телепередач (в музыкальном зале, универсальном кружковом помещении-классе);
5. Занятия по физическому развитию (физкультурный зал).

Взам. инв. №							
Подпись и дата							
Инв. № подл.							
Изм.	Кол.уч.	Лист	№ док.	Подпись	Дата	269-ЕП-2018-ИОС7.1.ТЧ	Лист 17

спальня – для дневного сна детей; туалетная – для гигиены; буфетные для мытья и хранения посуды.

Помещения группового блока запроектированы таким образом, что взаимосвязь всех помещений осуществлялась через групповую, которая функционально связана с раздевальной, спальней, туалетной и буфетной.

Раздевальные

Помещение раздевальной (приемной) предназначено для приема, осмотра, переодевания детей и хранения верхней одежды, кроме того для младших детей процесс переодевания является освоением бытовых навыков.

Для удобства наблюдения за детьми во всех приемных предусмотрено размещение шкафов для одежды и скамей для переодевания. Каждый индивидуальный шкаф маркируется.

Групповые

Для хороших условий занятий и игр детей все помещения групповых имеют зонирование на игровое пространство и пространство, отведенное для занятий и питания детей, оборудованное столами и стульями.

Размещение столов и стульев меняется в зависимости от вида деятельности детей в помещении групповой.

Для нормальной зрительной работы детей во время занятий предусмотрено симметричное размещение столов относительно грифельной доски. Расстояние от грифельной доски выдержано не менее 1,1 м. Расстояние между рядами столов во время занятий – не менее 0,5 м.

По периметру групповой комнаты расположено игровое оборудование (проектom не предусмотрено), мебель (шкафы для игрушек, шкафы для пособий).

Спальные

Все спальни оборудуются стационарными одноуровневыми кроватями и прикроватными тумбами.

Длина кроватей для детей от 3-х до 7-ми лет составляет 140 см, ширина – 60 см, высота – 30 см.

Взам. инв. №
Подпись и дата
Инв. № подл.

Изм.	Кол.уч.	Лист	№ док.	Подпись	Дата

Для индивидуальных постельных принадлежностей в каждой спальне предусмотрены шкафы для белья.

Дети обеспечиваются индивидуальными постельными принадлежностями, полотенцами, предметами личной гигиены. Следует иметь не менее 3 комплектов постельного белья и полотенец, 2 комплекта наматрасников из расчета на 1 ребенка. На одного ребенка предусмотрено 3 комплекта белья.

Кровати расставляются с соблюдением минимальных разрывов.

Туалетные

Туалетные помещения группового блока детского сада разделены на умывальную зону и зону санитарных узлов.

В умывальной зоне размещены детские умывальники и огражденный трансформируемым ограждением душевой поддон с доступом к нему с двух сторон для проведения закаливающих процедур и для проведения гигиенических процедур детям младшего дошкольного возраста.

Для детей младшего возраста установки умывальников от пола до борта прибора составляет 0,4 м, для детей среднего и старшего дошкольного возраста – 0,5 м.

Высота установки душевого поддона составляет 0,3 м. Душевой поддон оборудуют гибким шлангом с душевой насадкой, расположенной над днищем поддона на высоту 1,6м.

В зоне санитарных узлов размещены унитазы.

В туалетной групп раннего развития в умывальной зоне устанавливаются 4 умывальные раковины для детей и 1 умывальную раковину для взрослых с подводкой к ним горячей и холодной воды со смесителем, шкаф для горшков и 4 унитаза предназначенных для приучения детей к этому санитарному прибору.

В средней группе установлено 4 детских и 1 умывальная раковина для взрослых и 4 детских унитаза.

В подготовительной группе установлено 5 детских и 1 умывальная раковина для взрослых и 5 детских унитазов. Унитазы устанавливаются в закрывающихся кабинах без запоров. Размер кабины 1,2 x 0,95 м, высота ограждения кабины – 1,2 м от пола, не доходящая до уровня пола на 0,15 м.

Взам. инв. №
Подпись и дата
Инв. № подл.

Изм.	Кол.уч.	Лист	№ док.	Подпись	Дата	269-ЕП-2018-ИОС7.1.ТЧ	Лист
							20

Во всех туалетных комнатах установлены навесные или напольные вешалки для детских полотенец, шкафы хозяйственные.

Для персонала предусмотрены отдельные сан. узлы.

Буфетные

В каждом групповом блоке предусмотрены буфетные, которые расположены в непосредственной близости от групповой и оборудованы моечными ваннами, производственными столами, шкафами для хранения посуды, столовых приборов.

Готовые блюда доставляются из раздаточной пищеблока в буфетную помощником воспитателя в отдельных емкостях. В буфетной производится порционное деление пищи по количеству детей. Здесь же выполняется мытье посуды после приема еды.

Столовая и чайная посуда, столовые приборы выделяют для каждой группы. Для персонала предусмотрена отдельная посуда.

Специализированные помещения

К специализированным помещениям в детском саду относятся:

- физкультурный зал с кладовой спортивного инвентаря и помещением тренера;
- музыкальный зал с помещением преподавателя;
- универсальные кружковые помещения-классы с подсобными помещениями;

Помимо проведения утренней гимнастики в групповых, физкультурных занятий на воздухе, физкультурных минуток, в детском саду предусмотрен зал для спортивных занятий, где проводится ритмическая гимнастика, спортивные упражнения и игры.

Зал для спортивных мероприятий оборудован гимнастическими стенками, дугами для подлезания, бревнами для гимнастики, канатом для лазания, фитболами, мостиками качалками, гимнастическими матами.

Для проведения музыкальных занятий, праздничных концертов, новогодних праздников, просмотра детских диафильмов, проведения кукольных спектаклей предусмотрен зал для музыкальных занятий, оборудованный музыкальными инструментами, стульями, сценой.

Занятия в музыкальном зале ведутся с музыкальным сопровождением. Для этого в нем установлены пианино, синтезатор, аккордеон и музыкальный центр.

При физкультурном зале предусматривается инвентарная, где хранится инвентарь

Взам. инв. №
Подпись и дата
Инв. № подл.

Изм.	Кол.уч.	Лист	№ док.	Подпись	Дата	269-ЕП-2018-ИОС7.1.ТЧ	Лист
							21

для проведения праздников (музыкальные инструменты, флажки, обручи, костюмы, декорации).

В универсальных кружковых помещениях-классах проводятся занятия для развития у детей мелкой моторики, обучение навыкам работы с красками и бумагой на мольбертах, чтение книг, обучение по методическим пособиям, просмотр видеоуроков.

Сопутствующие помещения

Медицинские помещения

Медицинские помещения предусмотрены на цокольном этаже и расположены вблизи выхода из здания.

В состав медицинского блока входят:

- медицинский кабинет;
- процедурная;
- коридор;
- санузел с местом для приготовления дезинфицирующих растворов;
- кабинет логопеда и учителя-дефектолога;
- кабинет педагога-психолога находится на 1-м этаже.

Для временной изоляции заболевших детей используется медицинский кабинет или процедурная в медицинском блоке.

Помещения медицинского блока оборудованы смотровыми кушетками, столами для врача, холодильником для хранения вакцин и медикаментов, детским ростомером, медицинскими весами, бактерицидными облучателями и раковинами.

Медицинский персонал проводит лечебно-профилактические и оздоровительные мероприятия. Вместе с администрацией детского сада контролирует режим и качество питания, соблюдение требований санитарно-эпидемиологических правил и норм.

Логопед и учитель-дефектолог выполняют корректирующую работу над развитием речи ребенка, а именно над развитием артикулярной моторики, физическим и речевым слухом, наполнением и активацией словарного запаса, развитием связной речи. Занятия индивидуально с каждым ребенком проходят в отдельном кабинете.

В штате детского сада присутствует педагог-психолог, выполняющий работу с группой детей и с каждым ребенком в отдельности. В задачу психолога входит проведение просветительской и воспитательной работы с родителями и сотрудниками.

Взам. инв. №
Подпись и дата
Инв. № подл.

Изм.	Кол.уч.	Лист	№ док.	Подпись	Дата	269-ЕП-2018-ИОС7.1.ТЧ	Лист
							22

Согласно ГОСТ Р 50571.28–2006 «Электроустановки зданий. Часть 7–710. Требования к специальным электроустановкам. Электроустановки медицинских помещений» помещение медицинского кабинета отнесено к группе 1, помещение процедурного кабинета к группе 0.

В медицинском и процедурном помещении в соответствии СП. 710.556.5.2.2.2. ГОСТ Р 50571.28–2006 выполнено аварийное освещение с подключением к источнику аварийного электропитания. Время переключения на аварийное электропитание не превышает 15 с.

В соответствии с СП. 710.556.5.2.2.3. ГОСТ Р 50571.28–2006 технологическое оборудование медицинского и процедурного кабинетов подключено к источнику аварийного электропитания с временем переключения более 15 с.

Подключение к источнику аварийного электроснабжения со временем переключения более 15 с обеспечивается вручную, а подключение к источнику аварийного электроснабжения со временем от 0,5 до 15 с. Обеспечивается посредством автоматического ввода резерва.

Блок прачечный

Блок прачечный размещен на цокольном этаже здания детского сада. В состав прачечной входят:

- стиральная;
- гладильная;
- комната для хранения чистого белья.

Стиральная оборудована стиральными машинами, тележками для мокрого белья, ларями для хранения грязного белья.

В гладильной предусмотрены: сушильные машины, гладильные катки, а также гладильная доска с электроутюгом.

Для транспортировки белья в прачечном блоке предусмотрены передвижные тележки и передвижные стеллажи. Для комплектации чистого белья предусмотрено помещение, оборудованное металлическими стеллажами и шкафом для хранения белья.

В прачечном блоке разделены потоки поступления грязного белья, обработка его (стирка, сушка, глажение), комплектация и выдача чистого белья.

Пищеблок

Пищеблок работает на сырье в соответствии с тех. заданием.

В состав пищеблока входят все необходимые группы помещений, обеспечивающие нормальные условия работы предприятия:

- склад возвратной тары;

Взам. инв. №
Подпись и дата
Инв. № подл.

Изм.	Кол.уч.	Лист	№ док.	Подпись	Дата	269-ЕП-2018-ИОС7.1.ТЧ	Лист
							23

Освещенность помещений соответствует нормируемому уровню освещенности, принятому в соответствии с разрядом зрительных работ.

Источники освещения производственных помещений предусмотрены в закрытом исполнении.

Для обеззараживания воздуха в процедурном и медицинском кабинетах, в блоке охлаждаемых камер, мясо-рыбном, овощном, холодном и горячем цехах пищеблока, в групповых предусмотрена установка бактерицидных облучателей.

В пищеблоке детского сада предусмотрено компактное расположение производственных процессов и соблюдение их последовательности.

Технологическое оборудование размещено с соблюдением нормативной ширины проходов.

Классы для ведения учебного процесса в детском саду выполнены с организацией как фронтальных, так и групповых и индивидуальных форм обучения с широким привлечением технических средств.

Классные комнаты включают рабочую зону ребенка, рабочую зону преподавателя, дополнительное пространство для размещения учебно-наглядных пособий, зону для групповой работы и для индивидуальной работы с каждым ребенком.

Проходы и расстояния между оборудованием в учебных классах, в групповых блоках приняты в соответствии с требованием норм.

Детская мебель безвредна для здоровья детей и учитывает специфику организации педагогического процесса, а также соответствует росту и возрасту детей.

Водоснабжение и канализация централизованное.

В помещениях пищеблока, дуфетных, медицинского назначения, туалетных устанавливают резервные источники горячего водоснабжения, с обеспечением жесткой разводки к местам использования.

Скорость движения воздуха в основных помещениях не более 1 м/сек. Относительная влажность воздуха в помещениях с пребыванием детей в пределах 40-60%, в производственных помещениях пищеблока и прачечном блоке - не более 70%.

Средняя температура нагревательных приборов не превышает 80° С.

Все помещения ежедневно и неоднократно проветриваются в отсутствие детей. Горячие блюда при выдаче должны иметь температуру 60-65° С, холодные закуски, салаты и напитки - не ниже 15° С.

Взам. инв. №
Подпись и дата
Инв. № подл.

Изм.	Кол.уч.	Лист	№ док.	Подпись	Дата	269-ЕП-2018-ИОС7.1.ТЧ	Лист
							27

В детском саду организован питьевой режим. Питьевая вода по качеству и безопасности отвечает требованиям на питьевую воду. Допускается использование кипяченой питьевой воды при условии ее хранения не более 3 часов.

Местные вытяжные системы

Горячий цех пищеблока оборудован локальными системами приточно-вытяжной вентиляции для удаления тепловыделений от технологического оборудования.

Санитарно-гигиенические мероприятия

Все помещения убирают влажным способом с применением моющих средств не менее 2 раз в день при открытых фрамугах или окнах с обязательной уборкой мест накопления пыли и часто загрязняющихся поверхностей.

Чистку оконных стекол проводят по мере загрязнения, но не реже 2 раза в год, осветительной арматуры и светильников – не реже 2 раза в год и по мере загрязнения.

В помещениях пищеблока ежедневно проводят уборку: мытье полов, удаление пыли и паутины, протирание радиаторов, подоконников.

Еженедельно с применением моющих средств проводят мытье стен, осветительной арматуры, очистку стекол от пыли и копоти.

Один раз в месяц проводят генеральную уборку с последующей дезинфекции всех помещений, оборудования и инвентаря.

В помещениях пищеблока проводят дезинсекцию и дератизацию силами специализированных организаций.

Посуду и столовые приборы моют в двухгнездовых ваннах, установленных в дуфетных каждой групповой.

Столовая посуда после механического удаления остатков пищи моется с добавлением моющих средств (первая ванна) с температурой воды не ниже 40°C, ополаскивается горячей проточной водой с температурой не ниже 65°C (вторая ванна) с помощью гибкого шланга с душевой насадкой и просушивается на специальных решетках. Столовую посуду для персонала моют отдельно от детской столовой посуды.

При возникновении случаев инфекционных заболеваний проводят мероприятия в соответствии с предписаниями, выданными органом, уполномоченным осуществлять государственный санитарно-эпидемиологический надзор.

Для обеззараживания посуды в каждой групповой ячейке следует иметь промаркированную емкость с крышкой для замачивания посуды в дезинфицирующем растворе.

Взам. инв. №						Лист
Подпись и дата						269-ЕП-2018-ИОС7.1.ТЧ
Инв. № подл.	Изм.	Кол.уч.	Лист	№ док.	Подпись	Дата
						28

Мочалки, щетки для мытья посуды, ветошь для протирания столов после использования стирают с применением моющих средств, просушивают и хранят в специально промаркированной таре.

Рабочие столы в пищеблоке и столы в групповых после каждого приема пищи моют горячей водой с моющими средствами специальной ветошью.

Пищевые отходы на пищеблоке и в группах собирают в промаркированные металлические ведра с крышками или педальные бачки, очистка которых проводится по мере заполнения их не более чем на 2/3 объема.

Ежедневно в конце дня ведра и бачки независимо от наполнения очищают с помощью шлангов над канализационными трапами, промывают 2% раствором кальцинированной соды, а затем прополаскивают горячей водой и просушивают.

Транспортировка пищевых продуктов проводится в условиях, обеспечивающих их сохранность и предохраняющих от загрязнения.

Транспортные средства для перевозки пищевых продуктов не должны использоваться для перевозки других товаров и должны содержаться в чистоте.

Машина для перевозки продуктов должна быть специализированная или кузов внутри обит оцинкованным железом. Тара, в которой привозят продукты должна быть промаркирована и использоваться по назначению. Клеенчатые и другие мешки, металлические деревянные ящики, кадки бидоны, фляги после употребления очищаются, промываются горячей водой, с 2% раствором кальцинированной соды, ошпариваются кипятком, высушиваются и хранятся в местах недоступных загрязнению.

Все белье должно быть промаркировано. Постельное белье маркируют у ножного края. Необходимо иметь 3 комплекта белья и 2 смены наматрасников.

Смена постельного белья, полотенца проводится по мере загрязнения, но не реже 1 раза в неделю. Чистое белье доставляется в мешках и хранится на стеллажах. Белье и пеленки после употребления складываются в специальный бак в клеенчатых мешках доставляется в стиральную. Матерчатые мешки сдаются в стирку, клеенчатые – обрабатываются горячим мыльным или содовым раствором.

Постельные принадлежности: матрацы, подушки, одеяла, спальные мешки следует проветривать непосредственно в спальнях при открытых окнах во время каждой генеральной уборки, периодически выносить на воздух. Раз в год постельные принадлежности подвергаются химической чистке.

Взам. инв. №
Подпись и дата
Инв. № подл.

Изм.	Кол.уч.	Лист	№ док.	Подпись	Дата

единовременное нахождение в любом из помещений более 50 человек и при эксплуатации которых не предусматривается установление специального пропускного режима

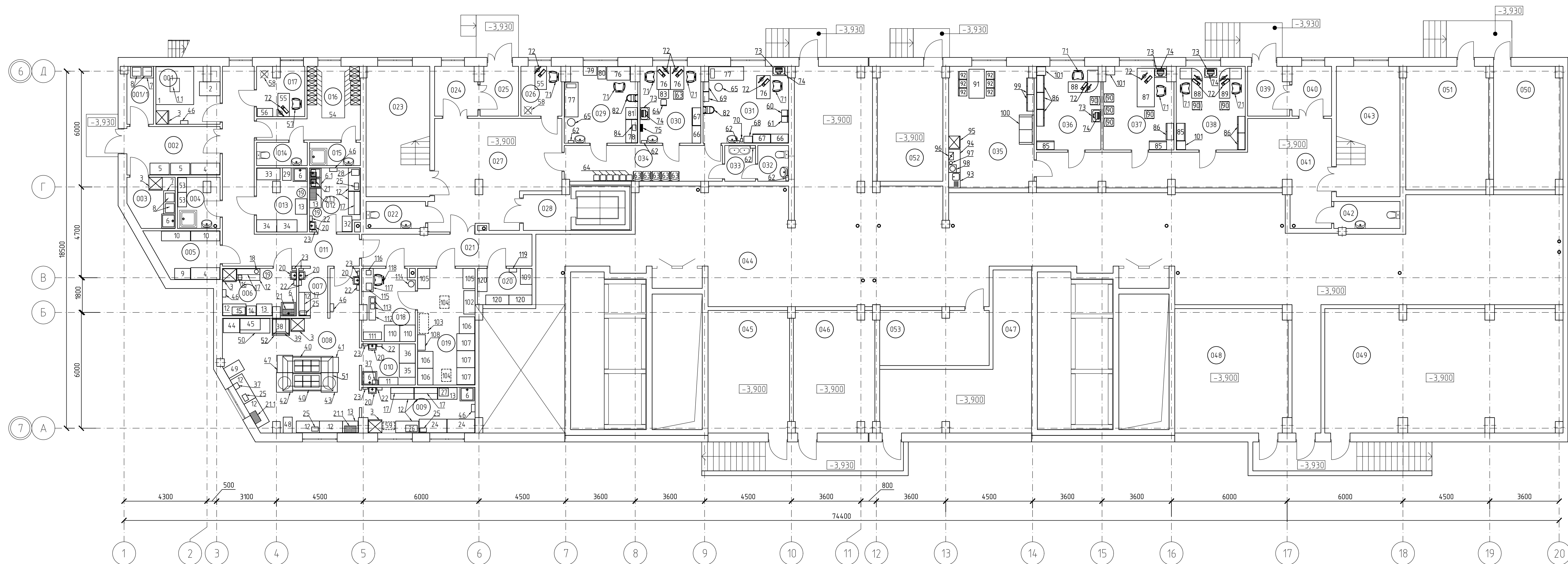
Не разрабатывался.

21 Описание и обоснование проектных решений при реализации требований, предусмотренных статьей 8 Федерального закона "О транспортной безопасности"

Не разрабатывался.

Инф. № подл.	Подпись и дата	Взам. инб. №					269-ЕП-2018-ИОС7.1.ТЧ	Лист
								32
			Изм.	Кол.уч.	Лист	№ док.		Подпись

План расстановки оборудования на отм. -3,900



Согласовано	
Инв. № подл.	
Лист № подл.	
Дата	
Взам. инв. №	

269-ЕП-2018 -ИОС7.1ГЧ					
г. Челябинск, Центральный район					
Изм.	Н.ч.	Лист	№ док.	Подпись	Дата
Разраб.	Королева	1	1	<i>Королева</i>	14.05.19
Провер.	Плюта	1	1	<i>Плюта</i>	14.05.19
Н.контр.	Кобаль	1	1	<i>Кобаль</i>	14.05.19
ГИП	Кобаль	1	1	<i>Кобаль</i>	14.05.19
Жилой дом (стр.№5) с административными помещениями и встраиваемым детским садом на участке 2-го этапа 1 очереди микрорайона Западный луч в Центральном районе г. Челябинска					Стадия
					Лист
					Листов
					П
					1
План расстановки оборудования на отм. -3,900					
Формат А3х3					

Экспликация помещений

Экспликация помещений

Экспликация помещений

Номер помеще-ния	Наименование	Площадь, м ²	Кат. помеще-ния
001	Блок охлаждаемых камер	9,67	
001/1	Кладовая отходов	4,12	
002	Тамбур	12,12	
003	Склад возвратной тары	6,14	
004	КЧИ	5,62	
005	Склад сухих продуктов	8,31	
006	Мясо-рыбный цех	9,25	
007	Разделочная	3,69	
008	Горячий цех	42,46	
009	Холодный цех	13,67	
010	Моечная кухонной посуды	5,92	
011	Коридор	26,07	
012	Овощной цех	8,47	
013	Кладовая овощей с первичной обработкой	8,49	
014	С/у персонала пищеблока ДОО	3,16	
015	Душевая персонала пищеблока ДОО	3,16	
016	Гардероб персонала пищеблока ДОО	13,40	
017	Кабинет заведующего производством	6,26	
018	Гладильная	10,06	
019	Стиральная	18,00	
020	Кладовая чистого белья	5,32	

Номер помеще-ния	Наименование	Площадь, м ²	Кат. помеще-ния
021	Коридор	14,55	
022	С/у	4,30	
023	Лестничная клетка ДОО	22,24	
024	Тамбур	5,63	
025	Тамбур	4,99	
026	Помещение охраны	5,45	
027	Холл	33,90	
028	Лифтовой холл	4,58	
029	Процедурный кабинет	14,60	
030	Кабинет логопеда-дефектолога	12,54	
031	Медицинский кабинет	17,38	
032	С/у	2,95	
033	С/у	2,95	
034	Коридор	15,14	
035	Комната персонала	27,61	
036	Кабинет методиста	14,35	
037	Кабинет заведующей	15,48	
038	Бухгалтерия	15,49	
039	Тамбур	5,33	
040	Тамбур	5,29	
041	Холл	39,86	


Номер помеще-ния	Наименование	Площадь, м ²	Кат. помеще-ния
042	С/у	4,78	
043	Лестничная клетка ДОО	22,24	
044	Техническое помещение	318,81	
045	Электрощитовая жилого дома	26,73	
046	Венткамера ДОО	25,95	
047	Электрощитовая жилого дома	36,03	
048	ИТП ДОО	37,47	
049	ИТП жилого дома	77,84	
050	Водомерный узел	22,58	
051	Насосная жилого дома	27,32	
052	Электрощитовая ДОО	20,11	
053	Венткамера общеобменная вытяжная ДОО	16,00	
	Общая площадь	1143.82	

Согласовано

Взам. инв. №

Подп. и дата

Инв. № подл.

						269-ЕП-2018 -ИОС7.1.ГЧ			
						г. Челябинск, Центральный район			
Изм.	Н уч	Лист	И док	Подпись	Дата	Жилой дом (стр.№5) с административными помещениями и встроенным детским садом на участке 2-го этапа 1 очереди микрорайона Западный луч в Центральном районе г. Челябинска	Стадия	Лист	Листов
Разраб.	Королева			<i>Евд</i>	14.05.19		П	2	
Провер.	Плюта			<i>Плюта</i>	14.05.19				
Н.контр.	Коваль			<i>Коваль</i>	14.05.19	Экспликация помещений на отм. -3,900			
ГИП	Коваль			<i>Коваль</i>	14.05.19				


Поз.	Наименование	Тип, марка, обозначение документа, опросного листа	Код оборудования, изделия, материала	Завод-изготовитель	Единица измерения	Количество	Масса единицы оборудования, кг	Примечание
	Пищеблок							
1	Холодильная камера. Габаритные размеры: 1960x1960x2200 мм				шт.	1		220 В/0,38 кВт
1.1	Моноблок низкотемпературный к камерам. V=2,6...7 м³				шт.	1		220 В/1,93 кВт
2	Ларь морозильный, V=300 л. Габаритные размеры: 1070x722x880 мм				шт.	1		220 В/0,16 кВт
3	Шкаф холодильный среднетемпературный, V=500 л. Габаритные размеры: 697x665x2028 мм.				шт.	5		220 В/0,35 кВт
4	Подтоварник кухонный. Габаритные размеры: 1500x600x300 мм				шт.	2		
5	Тележка для перевозки грузов. Габаритные размеры: 1085x600x1000 мм				шт.	2		
6	Ванна моечная односекционная из нерж. стали с бортом, с полкой. Габаритные размеры: 604x640x500 мм.				шт.	5		
6.1	Ванна моечная двухсекционная из нерж.стали с бортом, с полкой. Габаритные размеры: 1000x600x860 мм				шт.	1		
7	Подтоварник кухонный. Габаритные размеры: 1200x600x300 мм				шт.	2		
8	Бак для сбора пищевых отходов с крышкой. Габаритные размеры: 460x460x700 мм, V=100 л				шт.	4		
9	Шкаф распашной для хлеба. Габаритные размеры: 1200x600x300 мм				шт.	1		
10	Стеллаж кухонный. Габаритные размер: 1500x500x1740 мм				шт.	2		
11	Стеллаж кухонный. Габаритные размер: 1000x400x1800 мм				шт.	1		
12	Стол производственный с полкой, пристенный. Габаритные размеры: 1200x600x860 мм				шт.	12		
13	Стол производственный с полкой, пристенный. Габаритные размеры: 800x600x860 мм				шт.	5		
14	Стол-колода для рубки мяса размерами 500x500x850 мм; нерж. сталь AISI 304				шт.	1		
15	Электромясорубка 25кг/замес. Габаритные размеры:824x470x738 мм				шт.	1		380 В/1,,7 кВт
16	Рыбочистка электрическая. Габаритные размеры: 240x190x230 мм				шт.	1		220 В/0,1 кВт
17	Полка навесная размерами 1200x300x300; сплошная; нерж.ст. AISI 430	430 П-1/1203			шт.	5		
18	Обоскоп вертикальный с лампой. Габаритные размеры: 215x220x215 мм	ПКЯ-30			шт.	1		220 В/0,1 кВт
19	Тележка с баком для сбора отходов. Габаритные размеры: 450x450x500 мм				шт.	3		

Согласовано

Взам. инв. №

Подп. и дата

Инв. № подл.

						269-ЕП-2018 -ИОС7.1.ГЧ			
						г. Челябинск, Центральный район			
Изм.	№ уч	Лист	№ док.	Подпись	Дата	Жилой дом (стр.№5) с административными помещениями и встроенным детским садом на участке 2-го этапа 1 очереди микрорайона Западный луч в Центральном районе г. Челябинска	Стадия	Лист	Листов
Разраб.		Королева		<i>Евд</i>	14.05.19		П	3	
Провер.		Плюта		<i>Плюта</i>	14.05.19				
Н.контр.		Коваль		<i>Коваль</i>	14.05.19	Спецификация оборудования на отп. -3,900			
ГИП		Коваль		<i>Коваль</i>	14.05.19				

Поз.	Наименование	Тип, марка, обозначение документа, опросного листа	Код оборудования, изделия, материала	Завод-изготовитель	Единица измерения	Количество	Масса единицы оборудования, кг	Примечание
20	Рукомойник напольный с ножным приводом. Габаритные размеры: 400х320х600 мм				шт.	6		
21	Сушка для досок. Габаритные размеры: 600х350х450 мм				шт.	2		
21.1	Полка для досок. Габаритные размеры: 600х350х450 мм				шт.	3		
22	Автоматическая сушилка для рук. Габаритные размеры: 140х215х150 мм	ВХГ-100С			шт.	6		220 В/1,0 кВт
23	Устройство дозирующее локтевое настенное. Габаритные размеры: 320х240х100 мм. Режим работы: многократный, циклический.				шт.	7		
24	Стол охлаждаемый среднетемпературный. Габаритные размеры: 1430х700х900 мм				шт.	2		220 В/0,258 кВт
25	Весы электронные, порционные, настольные				шт.	5		
26	Протирочно-резательная машина. Габаритные размеры: 600х340х650 мм				шт.	1		380 В/1,0 кВт
27	Слайсер настольный. Габаритные размеры: 405х470х337 мм				шт.	1		220 В/0,145 кВт
28	Овощерезка. Габаритные размеры: 390х310х610 мм				шт.	1		220 В/0,55 кВт
29	Машина картофелеочистительная. Габаритные размеры: 650х450х870 мм				шт.	1		380 В/0,75 кВт
30	Комплект 6 дисков (соломка 2х2, слайсер 4мм, 2мм, терка 2х2, соломка 8х8, набор для кубиков 8х8)				шт.	1		На плане условно не показан
31	Держатель настенный для дисков				шт.	1		На плане условно не показан
32	Тележка для овощей. Дно оснащено отверстием для слива воды. Габаритные размеры: 800х500х850 мм				шт.	1		
33	Подтоварник кухонный. Габаритные размеры: 1200х600х300 мм				шт.	1		
34	Ларь для овощей, ЛХК. Габаритные размеры: 1050х630х850 мм				шт.	2		
35	Посудомоечная машина. Габаритные размеры: 725х830х1490-1920 мм				шт.	1		380 В/10,5 кВт
36	Машина котломоечная. Габаритные размеры: 835х1000х1950-2145 мм				шт.	1		380 В/11,5 кВт
37	Стерилизатор для ножей. Емкость-18л. Температура стерилизации +87 ⁰ С(+5)				шт.	2		220 В/0,002 кВт
38	Пароконвектомат. Габаритные размеры: 840х800х1055 мм	ПКА10-1/1ВМ			шт.	1		380 В/12,5 кВт
39	Подставка под пароконвектомат. Габаритные размеры: 840х700х650 мм	ПК-10М			шт.	1		
40	Электроплита 6-ти конфорочная. Габаритные размеры: 1480х850х860 мм	ЭП-6П			шт.	2		380 В/18,0 кВт
41	Сковорода электрическая. Габаритные размеры: 800х834х915 мм	ЭСК-80-0,27-40			шт.	1		380 В/9,0 кВт
42	Котел электрический. Габаритные размеры: 841х1015х860 мм	КПЭМ-100/9 Т			шт.	1		380 В/18,1 кВт
43	Котел пищеварочный. Габаритные размеры: 841х1015х1290 мм	КПЭМ -250/9Т			шт.	1		380 В/18,1 кВт
44	Расстоечный шкаф тепловой. Габаритные размеры: 840х730х980 мм	ШРТ 10-1/1М			шт.	1		220 В/2,53 кВт
45	Машина для резки хлеба. Габаритные размеры: 1050х560х590 мм	АХМ-300-Т			шт.	1		380 В/0,37 кВт

Согласовано

Взам. инв. №

Подп. и дата

Инв. № подл.

Изм.	№ уч.	Лист	№ док.	Подпись	Дата

269-ЕП-2018 -ИОС7.1.ГЧ

Лист

4

Формат А3

Поз.	Наименование	Тип, марка, обозначение документа, опросного листа	Код оборудования, изделия, материала	Завод-изготовитель	Единица измерения	Количество	Масса единицы оборудования, кг	Примечание
46	Облучатели-рециркуляторы воздуха ультрафиолетовые бактерицидные "ДЕЗАР -3"	ОРУБ-3-3-"КРОНТ"			шт.	5		60/0,06 кВт
47	Макароноварка. Габаритные размеры: 800x800x900 мм	СР-98ЕТ (серия 90)			шт.	1		380 В/27,0 кВт
48	Машина тестомесильная. Габаритные размеры: 470x850x720 мм	Прима-40			шт.	1		380 В/1,7 кВт
49	Универсальная кухонная машина (мясорубка, овощерезка, протирка, перемешиватель, кремозбивалка, подставка, привод). Габаритные размеры: 920 x 590 x 1270 мм	ЧКМ-01			шт.	1		380 В/1,5 кВт
50	Стол кондитерский. Габаритные размеры: 1550x750x860 мм				шт.	1		
51	Зонт приточно-вытяжной островной. Габаритные размеры: 2600x1800x400 мм	ЗПВО-2618			шт.	1		
52	Зонт приточно-вытяжной пристенный. Габаритные размеры: 900x900x350 мм	ЗВП-900x900x350			шт.	1		
53	Шкаф хозяйственный, двухсекционный. Габаритные размеры: 756x450x1850мм	ШМС -6.15			шт.	2		
54	Шкаф для уличной, домашней и специальной одежды и обуви. Габаритные размеры: 1860x300x500 мм	ШРМ-11			шт.	16		
55	Стол со встроенной тумбой, ЛДСП. Габаритные размеры: 1200x600x750 мм				шт.	2		
56	Шкаф для бумаг глухие и остекленные двери. Размеры: 800x420x1990				шт.	1		
57	Кресло для сотрудника подъемно-поворотное, передвижное				шт.	1		
58	Вешалка напольная				шт.	2		
59	Кресло для сотрудника подъемно-поворотное, передвижное				шт.	1		
Медицинский блок								
60	Ростомер детский				шт.	1		
61	Весы медицинские				шт.	1		
62	Автоматическая сушилка для рук. Габаритные размеры: 140x215x150 мм	ВХГ-100С			шт.	5		220 В/1,0 кВт
63	Стул посетителя	CHAIRMAN 850			шт.	6		
64	Стул детский				шт.	7		
65	Табурет				шт.	2		
66	Шкаф для одежды персонала. Габаритные размеры: 900x450x1800 мм				шт.	2		
67	Шкаф для хранения медицинских документации. Габаритные размеры: 915x458x1996 мм	АМ 2091			шт.	2		
68	Сейф для хранения медикаментов				шт.	1		
69	Шкаф медицинский для медикаментов. Габаритные размеры: 500x300x1760 мм				шт.	2		
70	Носилки складные. Габариты: Разложенное состояние: 2210 x 530 x 150 мм. Сложенное состояние: 1100 x 180 x 110 мм.				шт.	1		

Согласовано

Взам. инв. №

Подп. и дата

Инв. № подл.

Изм.	№ уч	Лист	№ док.	Подпись	Дата

269-ЕП-2018 -ИОС7.1.ГЧ

Лист

5

Формат А3

Поз.	Наименование	Тип, марка, обозначение документа, опросного листа	Код оборудования, изделия, материала	Завод-изготовитель	Единица измерения	Количество	Масса единицы оборудования, кг	Примечание
71	Кресло для сотрудника подъемно-поворотное, передвижное				шт.	9		
72	Моноблок+клавиатура+мышь				шт.	9		220 В/0,1 кВт
73	Тумба для оргтехники. Габаритные размеры: 630x480x900 мм				шт.	5		
74	Многофункциональное устройство	Laser jet professional M 1210 MFP			шт.	5		220 В/0,4 кВт
75	Облучатель "ДЕЗАР -2"	ОРУБН2-01-Кронп			шт.	1		220 В/0,035 кВт
76	Стол письменный с подвесной тумбой. Габаритные размеры: 1200x700x750 мм				шт.	4		
77	Кушетка медицинская процедурная				шт.	2		
78	Шкаф двухдверный двухсекционный (верхние полки и дверные стекла). Габаритные размеры: 900x400x1700мм				шт.	1		
79	Стол инструментальный. Габаритные размеры: 700x450x850 мм				шт.	1		
80	Стол стеклянный привибочный. Габаритные размеры: 640x420x890 мм				шт.	1		
81	Холодильник (для вакцин и медикаментов) на 140л. Габаритные размеры: не менее 600x607x910 мм				шт.	1		220 В/1,63 кВт
82	Облучатель ртутно-кварцевый на штативе	ОРК-021М			шт.	2		220 В/0,1 кВт
83	Стол для логопеда детский. Габаритные размеры: 460x520x600 мм				шт.	1		
84	Ингалятор бытовой				шт.	1		220 В/0,12 кВт
Офисные помещения цокольного этажа								
85	Шкаф для одежды (гардероб). ЛДСП=16ММ, кромка пвх. Габаритные размеры: 770x580x1975 мм				шт.	3		
86	Шкаф для документов с полками (низ -глухие, верх-стекл. двери). Габаритные размеры: 860x390x1805 мм				шт.	6		
87	Стол руководителя. Габаритные размеры: 2000x900x750 мм				шт.	1		
88	Стол криволинейный левый. ЛДСП. Габаритные размеры 1400x800x750 мм				шт.	2		
89	Стол криволинейный правый. ЛДСП. Габаритные размеры 1400x800x750 мм				шт.	1		
90	Стул для посетителя	CHAIRMAN 850			шт.	7		
91	Кухонный стол. Габаритные размеры: 1500x800x750 мм				шт.	1		
92	Кухонный стул				шт.	6		
93	Стол-тумба со встроенной мойкой. Габаритные размеры: 800x600x850 мм				шт.	1		
94	Кухонный стол тумба. Габаритные размеры: 1200x600x850 мм				шт.	1		
95	Холодильник бытовой, общий объем холодильной камеры 224 л. Габаритные размеры: 600x640x1850 мм				шт.	1		220 В/0,4 кВт
96	Микроволновая печь	MS2022DS			шт.	1		220 В/1,8 кВт

Согласовано

Взам. инв. №

Подп. и дата

Инв. № подл.

Изм.	№ уч	Лист	№ док.	Подпись	Дата

269-ЕП-2018 -ИОС7.1.ГЧ

Лист

6

Формат А3

Поз.	Наименование	Тип, марка, обозначение документа, опросного листа	Код оборудования, изделия, материала	Завод-изготовитель	Единица измерения	Количество	Масса единицы оборудования, кг	Примечание
97	Электрический чайник	TWK7801			шт.	1		220 В/1,5 кВт
98	Кулер настольный				шт.	1		220 В/0,5 кВт
99	Шкаф с полками. Габаритные размеры: 860х390х1805 мм				шт.	2		
100	Диван двухместный. Габаритные размеры: 1520х770х670 мм				шт.	1		
101	Сейф для хранения документов офисный. Габаритные размеры: 460х440х355 мм	VALBERG ASM 46			шт.	3		
	Прачечная							
102	Стол для сортировки белья. Габаритные размеры: 1215х590х840 мм				шт.	1		
103	Стеллаж для белья. Габаритные размеры: 1023х471х1610 мм	СН-500			шт.	1		
104	Тележка для мокрого белья. Габаритные размеры: 640х480х750 мм				шт.	2		
105	Ларь для хранения белья. Габаритные размеры: 1050х630х850 мм				шт.	2		
106	Машина стирально-отжимная. Габаритные размеры: 870х800х1310 мм				шт.	3		380 В/10,5 кВт
107	Профессиональная стиральная машина неподвесная среднескоростная				шт.	3		380 В/11,0 кВт
108	Шкаф. Габаритные размеры: 800х400х1680 мм	КД-151			шт.	1		
109	Шкаф для хранения белья, ЛДСП. Габаритные размеры: 826х604х1807 мм				шт.	1		
110	Промышленная сушильная машина, автоматизированная с встроенным контроллером	BC-10 Vega			шт.	2		380 В/13,5 кВт
111	Гладильный каток мини-прачечных КР-850	КР-850			шт.	1		220 В/3,3 кВт
112	Доска гладильная. Ширина: 34.5 см; Регулировка по высоте; Длина: 122.5 см; Материал основания: ДСП				шт.	1		220 В/0,085 кВт
113	Утюг электрический	PIR2058K			шт.	2		220 В/ 2,0 кВт
114	Отпариватель				шт.	1		220 В/2,6 кВт
115	Швейная машина	Familu Efekt Line 312			шт.	1		220 В/0,085 кВт
116	Оберлог на 4 нити	MerryLock 005			шт.	1		220 В/0,105 кВт
117	Стол. Габаритные размеры: 1200х600х740 мм				шт.	1		
118	Кресло для сотрудника подъемно-поворотное, передвижное				шт.	1		
119	Облучатели-рециркуляторы воздуха ультрафиолетовые бактерицидные "ДЕЗАР -3"	ОРЧБ-3-3-"КРОНТ"			шт.	1		60/0,06 кВт
120	Стеллаж размерами 1200х500х1850 мм, каркас круглокол				шт.	3		

Согласовано

Взам. инв. №

Подп. и дата

Инв. № подл.

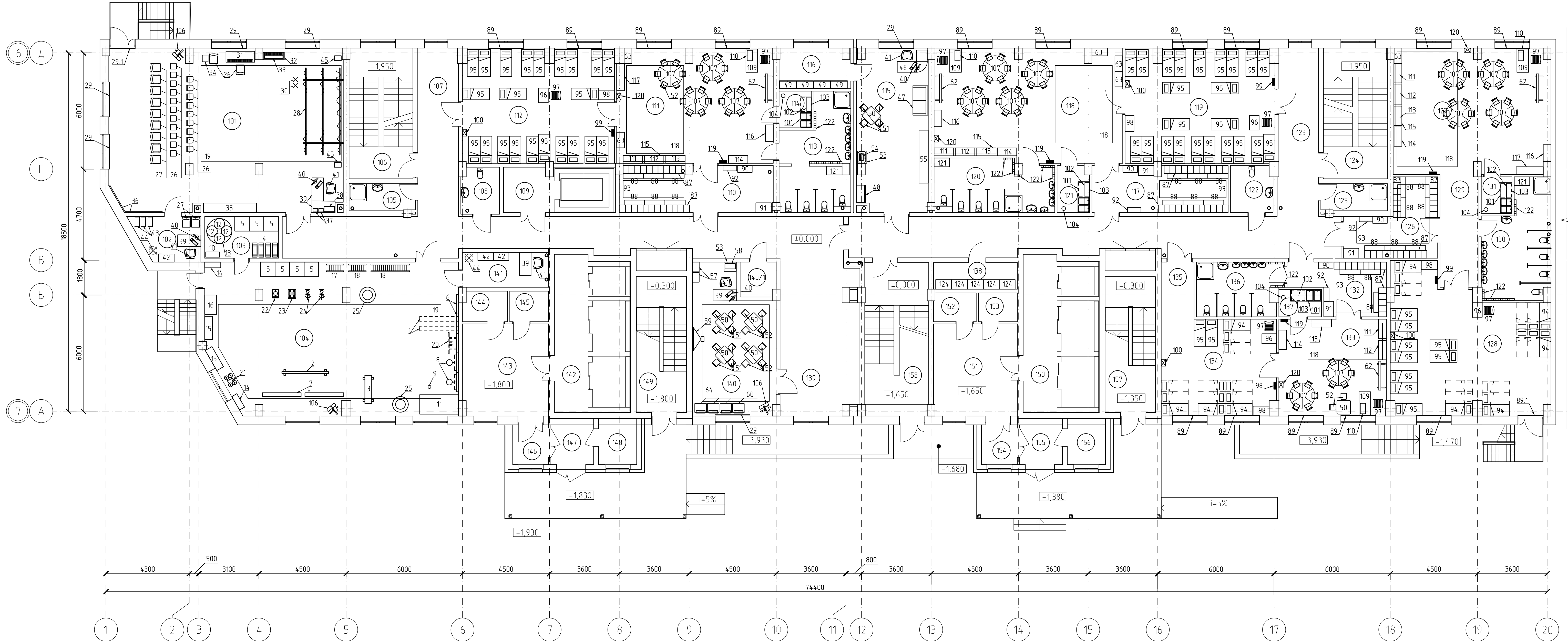
Изм.	№ уч	Лист	№ док.	Подпись	Дата

269-ЕП-2018 -ИОС7.1.ГЧ

Лист
7

Формат А3

План расстановки оборудования на отм. 0,000



Согласовано
 Взам. инв. №
 Подп. и дата
 Инв. № подл.

269-ЕП-2018 -ИОС7.1ГЧ							
г. Челябинск, Центральный район							
Изм.	№ чч.	Лист	№ док.	Подпись	Дата		
Разраб.		Каралева		<i>Каралева</i>	14.05.19		
Провер.		Плюта		<i>Плюта</i>	14.05.19		
Н.контр.		Кобаль		<i>Кобаль</i>	14.05.19		
ГИП		Кобаль		<i>Кобаль</i>	14.05.19		
Жилой дом (стр.№5) с административными помещениями и востранным детским садом на участке 2-го этапа 1 очереди микрорайона Западный луч в Центральном районе г. Челябинска					Стадия	Лист	Листов
					П	8	
План расстановки оборудования на отм. 0,000					ЕСК-ПРОЕКТ		
Формат А3х3							

Экспликация помещений

Экспликация помещений

Экспликация помещений

Номер помеще-ния	Наименование	Площадь, м ²	Кат. помеще-ния
101	Музыкальный зал	100,68	
102	Помещение преподавателя	7,41	
103	Кладовая спортивного инвентаря	8,17	
104	Физкультурный зал	99,52	
105	КУИ	4,77	
106	Лестничная клетка ДОО	22,24	
107	Коридор	75,10	
108	С/у	4,72	
109	Лифтовой холл - зона безопасности ММГН	6,00	
Младшая группа №1 для детей от 3-х до 4-х лет (22 чел.)			
110	Раздевальная	19,01	
111	Групповая	47,42	
112	Спальня	46,05	
113	Туалетная	19,33	
114	Буфет	3,20	
115	Методический кабинет	30,60	
116	Подсобное помещение	7,48	
Младшая группа №2 для детей от 3-х до 4-х лет (23 чел.)			
117	Раздевальная	16,85	
118	Групповая	55,70	
119	Спальня	45,34	
120	Туалетная	16,55	
121	Буфет	3,95	
122	С\у для ММГН	5,32	
123	Коридор	69,41	
124	Лестничная клетка ДОО	22,24	
125	КУИ	4,77	

Номер помеще-ния	Наименование	Площадь, м ²	Кат. помеще-ния
Средняя группа №1 для детей от 4-х до 5-и лет (24 чел.)			
126	Раздевальная	15,19	
127	Групповая	52,17	
128	Спальня	54,12	
129	Коридор	11,66	
130	Туалетная	19,23	
131	Буфет	3,00	
Средняя группа №2 для детей от 4-и до 5-и лет (14 чел.)			
132	Раздевальная	12,66	
133	Групповая	27,71	
134	Спальня	29,47	
135	Коридор	5,02	
136	Туалетная	10,90	
137	Буфет	3,10	
138	Кладовая белья	5,93	
139	Рекреация	31,95	
140	Кружковое помещение - класс	30,14	
140/1	Серверная	3,27	
141	Помещение тренера	8,01	
Общие помещения жилого дома			
142	Лифтовой холл жилого дома	14,22	
143	Общий холл жилого дома	20,98	

Номер помеще-ния	Наименование	Площадь, м ²	Кат. помеще-ния
144	С\у	3,56	
145	КУИ	3,17	
146	Тамбур	3,79	
147	Тамбур	4,53	
148	Колясочная	4,04	
149	Лестничная клетка жилого дома	18,25	
150	Лифтовой холл жилого дома	14,22	
151	Общий холл жилого дома	20,50	
152	С/у	3,23	
153	КУИ	2,96	
154	Тамбур	3,79	
155	Тамбур	4,53	
156	Колясочная	4,04	
157	Лестничная клетка жилого дома	18,25	
158	Лестничная клетка ДОО	26,01	
	Общая площадь	1235,43	

Согласовано

Взам. инв. №

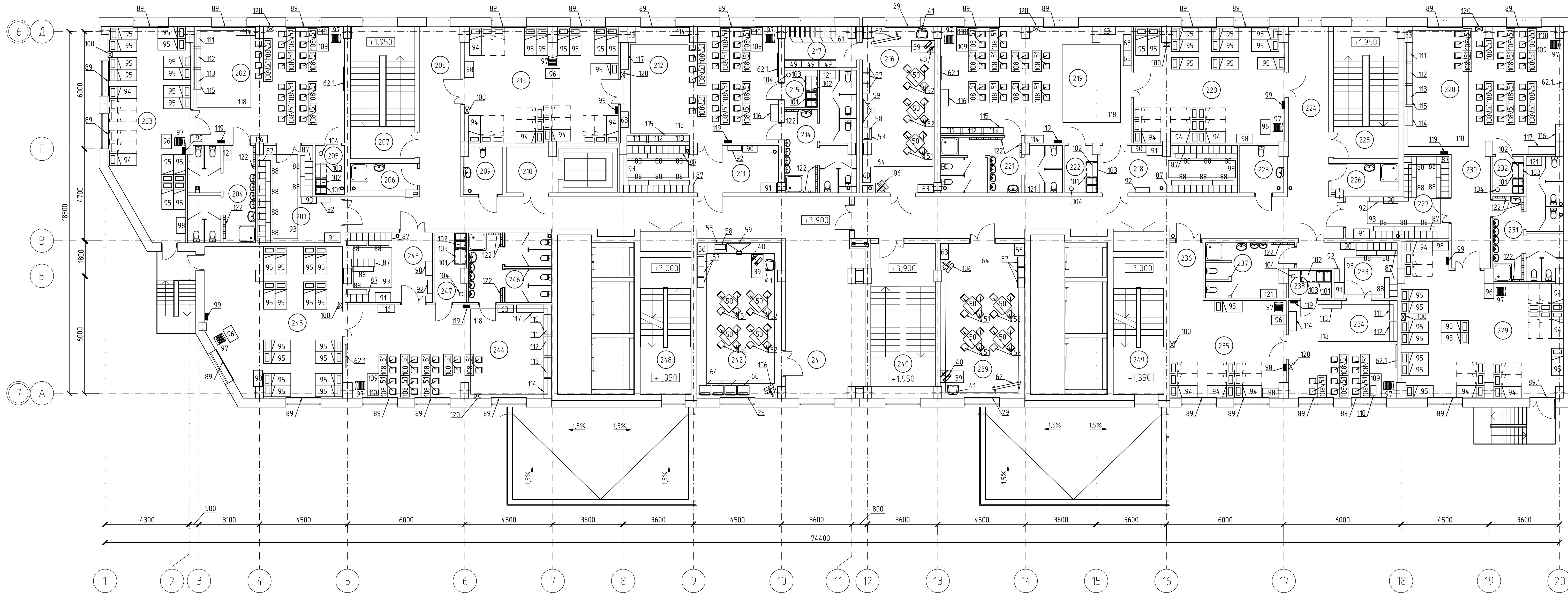
Подп. и дата

Инв. № подл.

269-ЕП-2018 -ИОС 7.1.ГЧ					
г. Челябинск, Центральный район					
Изм.	Н уч	Лист	№ док.	Подпись	Дата
Разраб.		Королева		<i>Королева</i>	14.05.19
Провер.		Плюта		<i>Плюта</i>	14.05.19
Н.контр.		Коваль		<i>Коваль</i>	14.05.19
ГИП		Коваль		<i>Коваль</i>	14.05.19
Жилой дом (стр.№5) с административными помещениями и встроенным детским садом на участке 2-го этапа 1 очереди микрорайона Западный луч в Центральном районе г. Челябинска					
Стадия	Лист	Листов			
П	9				
Экспликация помещений на отм. 0,000					



План расстановки оборудования на отм. +3,900



Согласовано	
Взам. инв. №	
Лист и дата	
Инв. № подл.	

269-ЕП-2018 -ИОС7.1ГЧ					г. Челябинск, Центральный район				
Изм.	№ чч	Лист	№ док	Подпись	Дата	Жилой дом (стр.№5) с административными помещениями и встроенным детским садом на участке 2-го этапа 1 очереди микрорайона Западный луч в Центральном районе г. Челябинска	Стадия	Лист	Листов
Разраб.		Каралева		<i>С.А.</i>	14.05.19		П	10	
Провер.		Плюта		<i>Л.С.</i>	14.05.19				
Н.контр.		Кобаль		<i>Л.С.</i>	14.05.19	План расстановки оборудования на отм. +3,900			
ГИП		Кобаль		<i>Л.С.</i>	14.05.19				

Формат А3х3

Экспликация помещений

Экспликация помещений

Экспликация помещений

Номер помеще-ния	Наименование	Площадь, м ²	Кат. помеще-ния
Старшая группа №1 для детей от 5-и до 6-и лет (20 чел.)			
201	Раздевальная	17,24	
202	Групповая	45,84	
203	Спальня	40,58	
204	Туалетная	17,20	
205	Буфет	3,76	
206	КУИ	4,77	В4
207	Лестничная клетка ДОО	22,24	
208	Коридор	65,32	
209	С/у	4,72	
210	Лифтовой холл - зона безопасности ММГН	6,00	
Старшая группа №2 для детей от 5-и до 6-и лет (22 чел.)			
211	Раздевальная	19,01	
212	Групповая	47,42	
213	Спальня	46,05	
214	Туалетная	19,33	
215	Буфет	3,21	
216	Кружковое помещение - класс	30,60	
217	Подсобное помещение	7,48	

Номер помеще-ния	Наименование	Площадь, м ²	Кат. помеще-ния
Старшая группа №3 для детей от 5-и до 6-и лет (20 чел.)			
218	Раздевальная	16,85	
219	Групповая	55,70	
220	Спальня	45,34	
221	Туалетная	16,55	
222	Буфет	3,95	
223	С\у для ММГН	5,32	
224	Коридор	68,55	
225	Лестничная клетка ДОО	22,24	
226	КУИ	4,77	В4
Подготовительная группа №1 для детей от 6-и до 7-и лет (25 чел.)			
227	Раздевальная	16,07	
228	Групповая	52,17	
229	Спальня	54,12	
230	Коридор	11,66	
231	Туалетная	19,23	
232	Буфет	3,00	
Подготовительная группа №2 для детей от 6-и до 7-и лет (10 чел.)			
233	Раздевальная	12,66	


Номер помеще-ния	Наименование	Площадь, м ²	Кат. помеще-ния
234	Групповая	27,71	
235	Спальня	27,71	
236	Коридор	5,02	
237	Туалетная	10,90	
238	Буфет	3,10	
239	Кружковое помещение - класс	34,16	
240	Лестничная клетка ДОО	26,01	
241	Рекреация	31,95	
242	Кружковое помещение - класс	34,14	
Подготовительная группа №3 для детей от 6-и до 7-и лет (16 чел.)			
243	Раздевальная	15,70	
244	Групповая	49,84	
245	Спальня	50,73	
246	Туалетная	15,13	
247	Буфет	5,50	
248	Лестничная клетка жилого дома	18,25	
249	Лестничная клетка жилого дома	18,25	
	Общая площадь	1183,07	

Согласовано

Взам. инв. №

Подп. и дата

Инв. № подл.

269-ЕП-2018 -ИОС 7.1.ГЧ					
г. Челябинск, Центральный район					
Изм.	Н уч	Лист	№ док.	Подпись	Дата
Разраб.	Королева			<i>Скоп</i>	14.05.19
Провер.	Плюта			<i>Плюта</i>	14.05.19
Н.контр.	Коваль			<i>Коваль</i>	14.05.19
ГИП	Коваль			<i>Коваль</i>	14.05.19
Жилой дом (стр.№5) с административными помещениями и встроенным детским садом на участке 2-го этапа 1 очереди микрорайона Западный луч в Центральном районе г. Челябинска					
Экспликация помещений на отм. +3,900	Стадия	Лист	Листов		
	П	11			
					


Поз.	Наименование	Тип, марка, обозначение документа, опросного листа	Код оборудования, изделия, материала	Завод-изготовитель	Единица измерения	Количество	Масса единицы оборудования, кг	Примечание
	Физкультурный зал							
1	Лестница детская приставная с зацепами к шведской стенке. Ширина 800 мм, глубина 70мм, расстояние между перекладинами 220мм				шт.	2		
2	Бревно гимнастическое напольное. Габаритные размеры: 2400x100x130 мм				шт.	2		
3	Детское бревно гимнастическое со следочками напольное. Габаритные размеры: 1450x350x160 мм				шт.	1		
4	Дуги для подлезания. Комплект из 4х дуг. Габаритные размеры: 600x740x250, 540x630x250, 480x530x250, 430x420x250 мм				шт.	4		
5	Мягкие угровые модули(конструкторы, спортивные комплексы,угры)				шт.	7		7 разных модулей по выбору Заказчика
6	Гимнастическая стенка. Габаритные размеры: 1000x167x3000мм		9611920000		шт.	7		
7	Гимнастическая скамейка. Габаритные размеры: 2000x320x400мм	ОН-1-1241/14	9611290000		шт.	2		
8	Детский угровой щит баскетбольный с кольцом, навесной с крючками на шведскую стенку. Габаритный размер: Ø350 мм				шт.	2		
9	Канат для лазанья				шт.	1		
10	Пылесос моющий	VAX 7531SS			шт.	1		
11	Маты гимнастические. Габаритные размеры: 1000x2000x100мм				шт.	5		
12	Фитбол гимнастический диаметром 55см, изготовлен из высокопрочного материала				шт.	4		
13	Стойка для гимнастических мячей. Габаритные размеры: 1300x1300x1870мм				шт.	1		
14	Набор физкультурного оборудования с тележкой				шт.	2		
15	Спортивный уголок "Кегля". Габаритные размеры: 1200x400x1160 мм				шт.	2		
16	Корзина для мячей на колесиках. Габаритные размеры: 1000x600x600 мм				шт.	1		
17	Мостик качалка. Габаритные размеры: 905x400x490 мм				шт.	2		
18	Мостик качалка. Габаритные размеры: 2000x400x600 мм				шт.	1		
19	Палас с мелковорсовым покрытием				м²	53,73		
20	Перекладина навесная разборная на гимнастическую стенку				шт.	1		

Согласовано

Взам. инв. №

Подп. и дата

Инв. № подл.

						269-ЕП-2018 -ИОС 7.1.ГЧ			
						г. Челябинск, Центральный район			
Изм.	№ уч	Лист	№ док.	Подпись	Дата	Жилой дом (стр.№5) с административными помещениями и встроенным детским садом на участке 2-го этапа 1 очереди микрорайона Западный луч в Центральном районе г. Челябинска	Стадия	Лист	Листов
Разраб.		Королева		<i>Сол</i>	14.05.19		П	12	
Провер.		Плюта		<i>Плюта</i>	14.05.19				
Н.контр.		Коваль		<i>Коваль</i>	14.05.19	Спецификация оборудования			
ГИП		Коваль		<i>Коваль</i>	14.05.19				

Поз.	Наименование	Тип, марка, обозначение документа, опросного листа	Код оборудования, изделия, материала	Завод-изготовитель	Единица измерения	Количество	Масса единицы оборудования, кг	Примечание
21	Стойки переносные для прыжков со шнуром. Высота стоек 1600 мм				шт.	2		
22	Тренажер детский "Твистер". Габаритные размеры: 450x305x885 мм				шт.	1		
23	Тренажер детский "Степпер" с ручкой. Габаритные размеры: 500x400x865 мм				шт.	1		
24	Детский велотренажер. Габаритные размеры: 500x350x650 мм				шт.	2		
25	Батут детский с ручкой. Габаритные размеры: 810x810x114 мм				шт.	1		
39	Стол со встроенной тумбой, ЛДСП. Габаритные размеры: 1200x600x750 мм				шт.	1		
41	Кресло для сотрудника подъемно-поворотное, передвижное				шт.	1		
42	Шкаф для бумаг глухие и остекленные двери. Размеры: 800x420x1990				шт.	2		
44	Вешалка напольная				шт.	2		
105	Сетка оградительная для окон, нить 1,8 мм, ячейка 100x100 мм, белая				м ²			На плане условно не показано
106	Облучатели УФ-бактерицидный трехламповый с автоматическим управлением и световой индикацией, напольный передвижной для обеззараживания воздуха помещений		ОБН-04		шт.	1		220 В/0,2 кВт
Музыкальный зал								
19	Палас с мелковорсовым покрытием				м ²	35,88		
26	Кресло со спинкой в виде скрипичного ключа для детей, регулируемый по высоте				шт.	20		
27	Кресло со спинкой в виде скрипичного ключа для взрослых 500x460x960 мм				шт.	11		
28	Одежда сцены (в комплекте кулисы)				шт.	1		
29	Светонепроницаемые рулонные шторы для абсолютного затемнения. Габаритные размеры: 1800x 1800(н)				шт.	4		
29.1	Светонепроницаемые рулонные шторы для абсолютного затемнения. Габаритные размеры: 1300x 1800(н)				шт.	1		
30	Стойка микрофонная		RSM540		шт.	2		
31	Пианино. Габаритные размеры: 1480x560x1200 мм		JS112RID/EBHP		шт.	1		
32	Клавишная стойка		SPL100		шт.	1		
33	Синтезатор		MOXF6		шт.	1		220 В/0,006 кВт
34	Аккордеон		TOPAS IV		шт.	1		
35	Стенка для музыкальных инструментов , 5-секционная. Габаритные размеры: 2735x480x1620мм				шт.	2		
36	Зеркало настенное высотой не менее 1800 мм				м ²	7,20		
37	Радиосистема		WM210		шт.	2		240 В/0,0002 кВт

Согласовано

Взам. инв. №

Подп. и дата

Инв. № подл.

Изм.	№ уч.	Лист	№ док.	Подпись	Дата

269-ЕП-2018 -ИОС 7.1.ГЧ

Лист

13

Формат А3

Поз.	Наименование	Тип, марка, обозначение документа, опросного листа	Код оборудования, изделия, материала	Завод-изготовитель	Единица измерения	Количество	Масса единицы оборудования, кг	Примечание
38	Микросистема	ММ- J320			шт.	1		220 В/0,03 кВт
39	Стол со встроенной тумбой, ЛДСП. Габаритные размеры: 1200x600x750 мм				шт.	3		
40	Моноблок+клавиатура+мышь				шт.	2		220 В/0,1 кВт
41	Кресло для сотрудника подъемно-поворотное, передвижное				шт.	2		
42	Шкаф для бумаг глухие и остекленные двери. Размеры: 800x420x1990				шт.	1		
43	Ширма настольная для кукольного театра. Размеры: 520x205x600 мм				шт.	3		
44	Вешалка напольная				шт.	1		
45	Акустическая система	ESM-12Bi-JBL-SELENIUM			шт.	2		220 В/0,25-0,08 кВт
106	Облучатели УФ-бактерицидный трехламповый с автоматическим управлением и световой индикацией, напольный передвижной для обеззараживания воздуха помещений	ОБН-04			шт.	1		220 В/0,2 кВт
	Мебель (кружки, кабинеты)							
29	Светонепроницаемые рулонные шторы для абсолютного затемнения. Габаритные размеры: 1800x 1800(н)				шт.	5		
39	Стол со встроенной тумбой, ЛДСП. Габаритные размеры: 1200x600x750 мм				шт.	4		
40	Моноблок+клавиатура+мышь				шт.	5		220/0,1 кВт
41	Кресло для сотрудника подъемно-поворотное, передвижное				шт.	5		
46	Стол криволинейный левый. ЛДСП. Габаритные размеры 1400x800x750 мм				шт.	1		
47	Диван двухместный. Габаритные размеры: 1520x770x670 мм				шт.	1		
48	Шкаф для одежды (гардероб). ЛДСП=16ММ, кромка ПВХ. Габаритные размеры: 770x580x1975 мм				шт.	1		
49	Шкаф для документов с полками (низ –глухие, верх–стекл. двери). Габаритные размеры: 860x390x1805 мм				шт.	7		
50	Стол четырехместные на регулируемых ножках. Габаритные размеры: 700x700x400/460/520/580 мм				шт.	16		
51	Стул регулируемый (h=300-340 мм)				шт.	124		
52	Стул (h=260 мм)				шт.	32		
53	Тумба для оргтехники. Габаритные размеры: 630x480x900 мм				шт.	4		
54	Многофункциональное устройство	Laser jet professional M 1210 MFP			шт.	5		220 В/0,4 кВт
55	Стенка для книг и игрушек , 5-секционная. Габаритные размеры: 2735x480x1620мм				шт.	1		
56	Подставка для природы, ЛДСП. Габаритные размеры: 1200x600x500 мм				шт.	2		
57	Этажерка детская 5-ти ярусная с хохломской росписью				шт.	11		

Согласовано

Взам. инв. №

Подп. и дата

Инв. № подл.

Изм.	№ уч.	Лист	№ док.	Подпись	Дата

269-ЕП-2018 -ИОС 7.1.ГЧ

Лист

14

Формат А3

Поз.	Наименование	Тип, марка, обозначение документа, опросного листа	Код оборудования, изделия, материала	Завод-изготовитель	Единица измерения	Количество	Масса единицы оборудования, кг	Примечание
58	Микросистема	ММ- J320			шт.	3		220 В/0,03 кВт
59	Проектор InFocus IN114 с экраном Lumien Eco Picture (LEP-100105)				шт.	3		220 В/0,002 кВт
60	Стол на колесиках с хохломской росписью				шт.	8		
61	Двухсторонний мольберт с изменяемой высотой и большим пеналом. Две рабочие поверхности- для рисования мелом и рисования маркером. Габаритные размеры: 470x530x755-1100 мм				шт.	5		
62	Доска поворотная мобильная с подъемным механизмом. Габаритные размеры: 1500x1000 мм				шт.	2		
63	Секция универсальная для книг и игрушек. Габаритные размеры: 800x400x1500 мм	ГОСТ 26682-2016			шт.	3		
64	Палас с мелковорсовым покрытием				шт.	85,16		
106	Облучатели УФ-бактерицидный трехламповый с автоматическим управлением и световой индикацией, напольный передвижной для обеззараживания воздуха помещений	ОБН-04			шт.	4		220 В/0,2 кВт
124	Шкаф для хранения белья, ЛДСП. Габаритные размеры: 820x490x2216 мм				шт.			
	Групповая ячейка							
	Раздевальная							
87	Шкаф детский для одежды 300x350x5300 мм	ГОСТ 26682-2016			шт.	196		
88	Скамья для одевания 1050x250x200(н) мм				шт.	54		
89	Светонепроницаемые рулонные шторы для абсолютного затемнения. Габаритные размеры: 1800x 1800(н)				шт.	40		
89.1	Светонепроницаемые рулонные шторы для абсолютного затемнения. Габаритные размеры: 1300x 1800(н)				шт.	2		
90	Шкаф для одежды персонала 750x354x2006 мм				шт.	8		
91	Шкаф для сушки одежды, обуви	ШСО-22м			шт.	8		
92	Стеллаж для игрушек, используемых на прогулке. Материал: пластик/дерево, число контейнеров: 12 шт.				шт.	8		
93	Ковер для детей в раздевальную. Материал ворса: Полипропилен. Вес ворса, 1100 гр/кв.м. . Высота ворса, 8 мм. Количество ворсовых точек на кв.м. 320000 Общий вес, 1890 гр/кв.м.				м ²	42,10		
	Спальня							
94	Кровать детская 1400x600x1350 мм/трехъярусная/				шт.	27		
95	Кровать детская 1400x600x300 мм /однойрусная/				шт.	115		
96	Стол письменный. Габаритные размеры:750x500x750 мм				шт.	10		
97	Стул полумягкий 540x600x800 мм				шт.	10		
98	Шкаф для белья 4-х дверный 830x460x1800(н)				шт.	10		

Согласовано

Взам. инв. №

Подп. и дата

Инв. № подл.

Изм.	Н уч	Лист	№ док.	Подпись	Дата

269-ЕП-2018 -ИОС7.1.ГЧ

Лист

15

Формат А3

Поз.	Наименование	Тип, марка, обозначение документа, опросного листа	Код оборудования, изделия, материала	Завод-изготовитель	Единица измерения	Количество	Масса единицы оборудования, кг	Примечание
99	Настенный облучатель-рециркулятор ультрафиолетовый. Габаритные размеры 710x175x110 мм	ОРУБн2-01-Кронт			шт.	10		220 В/0,035 кВт
100	Увлажнитель воздуха. Габаритные размеры 350x380x220 мм				шт.	10		220 В/0,055 кВт
	Буфетная							
101	Шкаф под мойку и хранение посуды 1600x600x850(н)	ГОСТ 26682-2016			шт.	10		
102	Навесной шкаф для хранения посуды 1600x350x600(н)				шт.	10		
103	Сервировочный стол 700x540x700(н)				шт.	10		
104	Емкость с крышкой для замачивания посуды в дезинфекционном растворе				шт.	10		
	Игровая							
50	Стол четырехместные на регулируемых ножках. Габаритные размеры: 700x700x400/460/520/580 мм				шт.	2		
51	Стул регулируемый (h=300-340 мм)				шт.	114		
52	Стул (h=260 мм)				шт.	86		
62	Доска поворотная мобильная с подъемным механизмом. Габаритные размеры: 1500x1000 мм				шт.	5		
62.1	Доска маркерная белая				шт.	5		
63	Секция универсальная для книг и игрушек. Габаритные размеры: 800x400x1500 мм	ГОСТ 26682-2016			шт.	13		
97	Стул полумягкий 540x600x800 мм				шт.	1		
107	Составной стол "Ромашка" из 6 частей 0-3 гр. роста. Общий размер: ϕ 1300x(400/460/520/580) мм				шт.	14		
108	Стол с изменяющимся наклоном крышки до 30 градусов				шт.	61		
109	Стол письменный с подвесной тумбой. Габаритные размеры: 1200x600x750 мм				шт.	10		
110	Музыкальный центр				шт.	10		220 В/0,4 кВт
111	Аптека игровая. Габаритные размеры: 1490x530x90 мм				шт.	10		
112	Больница игровая				шт.	10		
113	Кухня игровая (коллекция «Близнецы», «Пазл», «Фрегат», «Лето», «Городок», «Перекресток»)				шт.	10		
114	Магазин игровой (коллекция «Близнецы», «Пазл», «Фрегат», «Лето», «Городок», «Перекресток»). Витрина 630x305x1300 мм				шт.	10		
115	Стенки для игрушек "Автопоезд", "Замок", "Курица", "Автомобиль". Габаритные размеры: 3200x310x1310 мм.				шт.	8		
116	Шкаф для дидактических пособий. Габаритные размеры: 860x400x1800 мм				шт.	8		

Согласовано

Взам. инв. №

Подп. и дата

Инв. № подл.

Изм.	№ уч.	Лист	№ док.	Подпись	Дата

269-ЕП-2018 -ИОС7.1.ГЧ

Лист

16

Формат А3

Поз.	Наименование	Тип, марка, обозначение документа, опросного листа	Код оборудования, изделия, материала	Завод-изготовитель	Единица измерения	Количество	Масса единицы оборудования, кг	Примечание
117	Детский стеллаж "Уголок природы". Габаритные размеры: 1400x400x1300 мм				шт.	5		
118	Палас с мелковорсовым покрытием				м ²	130,30		
119	Облучатели-рециркуляторы воздуха ультрафиолетовые бактерицидные	ОРУБ-3-3-"КРОНТ"			шт.	10		220 В/0,06 кВт
120	Увлажнитель воздуха	АКВОС ЧВ403			шт.	10		220 В/ 0,02 кВт
	Туалетная							
121	Шкафчик для хозяйственного инвентаря 800x450x1800 мм	ГОСТ 26682-2016			шт.	8		
122	Настенная вешалка на 1 отделение 120x100x790(н)				шт.	208		

Согласовано

Инв. № подл.

Подп. и дата

Взам. инв. №

Изм.	№ уч.	Лист	№ док.	Подпись	Дата

269-ЕП-2018 -ИОС 7.1.ГЧ